

盐城楼市景观建设 7 年回头看之三

现在在哪? 请看各楼盘的得意之作

月湖花城

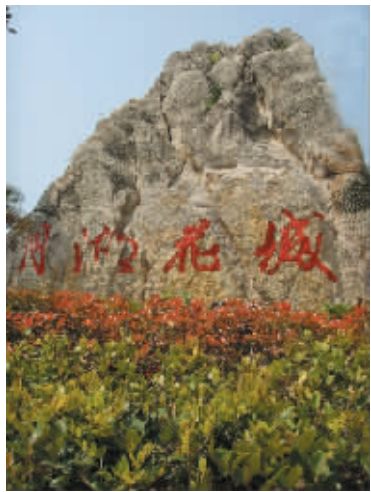


创建国家级园林社区 提升居住品质

小区内,18000 平方米的水景生态园林内流水潺潺,以小西湖为景眼,多层次水景观环绕庭前屋后,曲折流转;草坪、灌木、乔木、三百余种植被错落其间,园中湖景、水景、林景、花景相互影射,委婉的西湖气质肆意流动,和周边自然环境形成了天衣无缝的融合,在这样的天地中表现出它的雍容品质。真正的做到了人则世外桃源,出即繁华都市。为创建出国家级园林小区的居住品质,月湖花城在景点整体设计以水为脉,以自然、生态为主旨,突出水与植物,大部分园区结构绕水而设,应景而生。并在小区内设置了二龙献瑞、秋亭唱晚、棕林雨歌、春溪吟晓、月湖泛舟、高山流水、涌泉翔鱼、绿岛玉带、迴廊夏梦、柳浪闻莺等十大景观,现在这十大景观已经初现端倪,其居住品质也因此可见一斑。

月湖花城负责人:

作为市区高品质楼盘,我们在规划的时候就十分注重小区的景观建设。众所周知的“小西湖”就是我们的一个亮点,我们想让业主住在这样一个美如画的环境。另外,我们目前正抓住创建国家级园林小区这样一个契机,十大景观的建设将使月湖花城建设成国家级园林景观,使月湖花城的景观更上一层楼,业主居住更舒适。



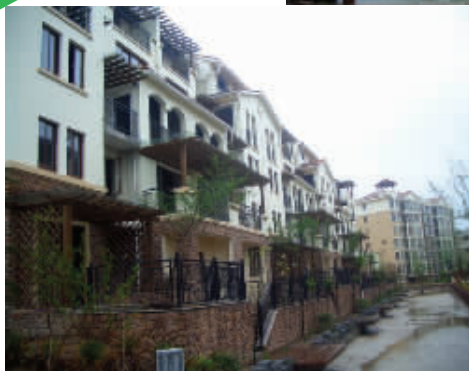
伯乐达·加州东郡

进入小区,原味的加州风情立刻呈现在眼前。各式各样的廊桥周围被些许小花点缀着,中心景区地中海滨水岸边,设置公共码头、沙滩、半岛、石道、溪流、山岗等休闲、安逸的生活印象,并采用各式各样的廊桥相配合,将中国古典园林的手法与加州风格的建筑轮廓有机地结合在一起。园景与住宅水乳交融,相映成趣。近 42% 的高绿化率,使林荫、溪水、休闲运动设施与丰富的建筑交织成完美的诗意生活。小区处处有绿,和周边的自然环境形成了丰富的层次,中心滨河景区与南北曲折蜿蜒的绿化小道将小区所有的生活空间整合串联起来,使景观、生活场地、生活素质成为主角,真正体现地中海滨水文化崇尚自然、生命的真谛。

构建花园式格调社区

伯乐达·加州东郡负责人:

目前小区内的景观、道路、绿化、小品等已初具规模,从业主的满意度来看,当初给购房者的承诺已一一兑现,而且在很多细节部分更是做到精益求精。业主与业主之间,业主与物业公司、房产公司之间也因此建立了非常融洽的关系,很多业主为入住小区而感到无比尊贵和骄傲,这也是我们公司一直以来贯彻的“以人为本、责任为先”的经营理念的真实写照。当然,在后期的开发过程中,我们仍将一如既往,继续完善好楼盘的景观,为广大业主构建更良好、舒适的居住氛围。



盐渎·东进国际

35-46m²酒店式公寓
86-150m²居住用房
水街北侧 实景现房
居住 办公 投资

3678 元/㎡

财富热线:0515-88268111
项目地址:水街北侧!东进路与开放大道交界!

运河不夜城

二期酒店公寓
8年包租 80%回报

盐城新汽车站、火车站正对面 85608888
开发商:盐城富元置业有限公司 中国全联上海总社

汇景新城

VIP: 13921807555
TEL: 83080111 83081222

加州东郡

商业“潜力股”
临街、大商厦
5.7米层高……

招商商:江苏伯乐达集团
招商热线:0515-88119911

华府景城

——住在老城区——
机会仅留给懂得珍藏的人
售楼热线:88151555 88151999
售楼地址:亭湖区人民政府 江苏路江苏大商厦有限公司

樱花小镇

内港湖边的
好房子

交3万抵5万
63-135m²户型增值预约中

生活,从此精彩——
8885 6660

金塔·新港明珠

购房送露台
准现房呈现

电话:0515-88190999
开发商:盐城市合美置业有限公司
地址:盐都区 47 号(城北大桥向东 200 米)